

3 PARÇALI ANSI CLASS KÜRESEL VANA Karbon Çelik, Flanşlı

CLASS150 CLASS300
Karbon Çelik V-M3P-03-20F V-M3P-03-21F

Tasarım

Boyutlar : ASME B16.10
Bağlantılar : ASME B16.5
Aktüatör Uyumu : ISO 5211

Teknik Özellikler

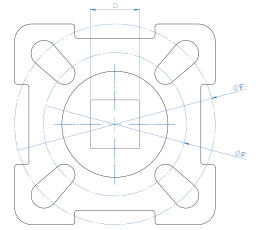
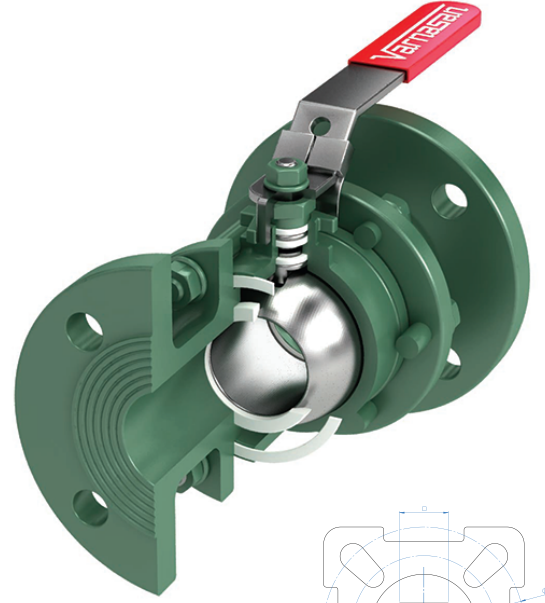
Çalışma Basıncı : Class 150, Class 300
Çalışma Sıcaklığı : -30°C / + 180°C
Kullanım : Aktüatör bağlantılı ve kollu opsiyon

Sertifika

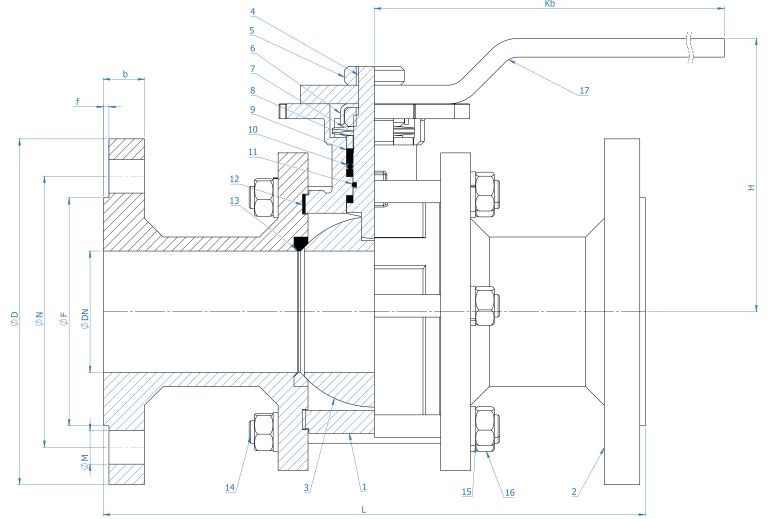
CE0408, TS EN 10204 3.1, ATEX, ADR, Fire Safe, ISO 9001:2015, SIL3

Uygulama Alanları

Sıcak su, soğuk su hatları, basınçlı hava, fuel oil, seramik çamuru vb.



NO	PARÇA ADI	MALZEME
1	GÖVDE	KARBON ÇELİK
2	KAPAK	KARBON ÇELİK
3	KÜRE	AISI 430
4	KÜRE MİLİ	AISI 430
5	KONTRA SOMUN	A2 PASLANMAZ
6	KİLİT SACI	ÇELİK
7	ÇANAK PUL	KAPLAMA
8	BASKI RINGİ	PASLANMAZ
9	BOĞAZ CONTASI	PTFE
10	METAL RİNG	PASLANMAZ
11	O RİNG	VİTON
12	KAPAK CONTASI	PTFE
13	KÜRE CONTASI	PTFE
14	SAPLAMA	ÇELİK
15	YAYLI RONDELA	ÇELİK
16	SOMUN	ÇELİK
17	KOL	ÇELİK



TİP	ÖLÇÜ	BOYUTLAR					BAĞLANTI ÖLÇÜLERİ ANSI CLASS 150					BAĞLANTI ÖLÇÜLERİ ANSI CLASS 300					AKTÜATÖR BAĞLANTISI			
		DN	Kb	H	F	f	L	D	b	M	N	MN	L	D	b	M	N	MN	G	d
3PC-FL	DN 15	130	160	35	2	108	90	11	16	60	4	140	95	14	16	67	4	36	M5	2,8
	DN 20	150	160	43	2	117	100	13	16	70	4	152	115	16	19	83	4	36	M5	3,8
	DN 25	160	180	51	2	127	110	14	16	80	4	165	125	18	19	89	4	42	M5	5
	DN 32	180	215	64	2	140	115	16	16	89	4	180	135	19	19	98	4	42	M5	7
	DN 40	200	215	73	2	165	125	16	16	98	4	190	155	21	22	114	4	50	M6	9,5
	DN 50	230	295	92	2	178	150	19	19	121	4	216	165	22	19	127	8	50	M6	13
	DN 65	290	295	105	2	190	180	22	22	140	4	241	190	25	22	149	8	70	M8	20
	DN 80	310	400	127	2	203	190	22	22	152	4	283	210	28	22	168	8	70	M8	26,5
	DN 100	350	400	157	2	229	230	24	24	191	8	305	255	32	22	200	8	102	M10	42
	DN 125	400	245	186	2	356	255	25	25	216	8	381	280	34	22	235	8	102	M10	50
	DN 150	600	265	216	2	394	280	25	25	241	8	403	320	36	22	270	12	125	M12	79
	DN 200	850	330	270	2	457	345	29	29	298	8	502	380	41	22	330	12	125	M12	180

VANA KOL AÇMA TORKLARI	
VANA ÖLÇÜLERİ	TORKLAR
DN15	5 Nm
DN20	10 Nm
DN25	11 Nm
DN32	18 Nm
DN40	47 Nm
DN50	37 Nm
DN65	58 Nm
DN80	70 Nm
DN100	130 Nm

Not: Tork değerlerine herhangi bir emniyet katsayısı eklenmemiştir.