

3 PARÇALI KÜRESEL VANA Karbon Çelik, Flanşlı

Karbon Çelik PN16 V-M3P-03-04F PN40 V-M3P-03-07F

Tasarım

Boyutlar : DN15 - DN125 EN558-1 / F1
DN150 - DN200 EN558-1 / F5
Bağlantılar : EN 1092-1
Aktüatör Uyumu : ISO 5211

Teknik Özellikler

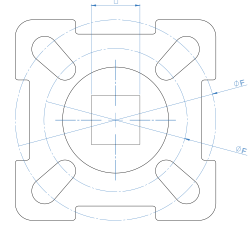
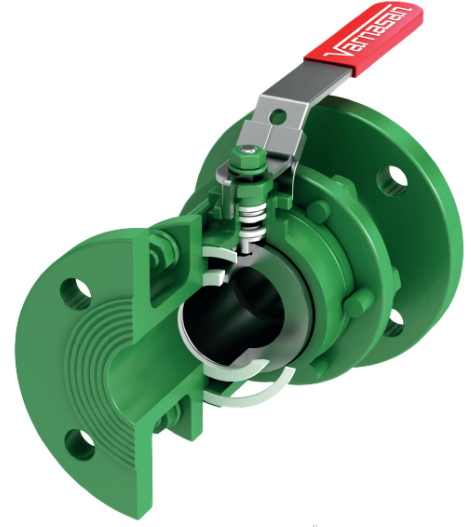
Çalışma Basıncı : PN16, PN40
Çalışma Sıcaklığı : -30°C / +180°C
Kullanım : Aktüatör bağlantılı ve kollu opsiyon

Sertifika

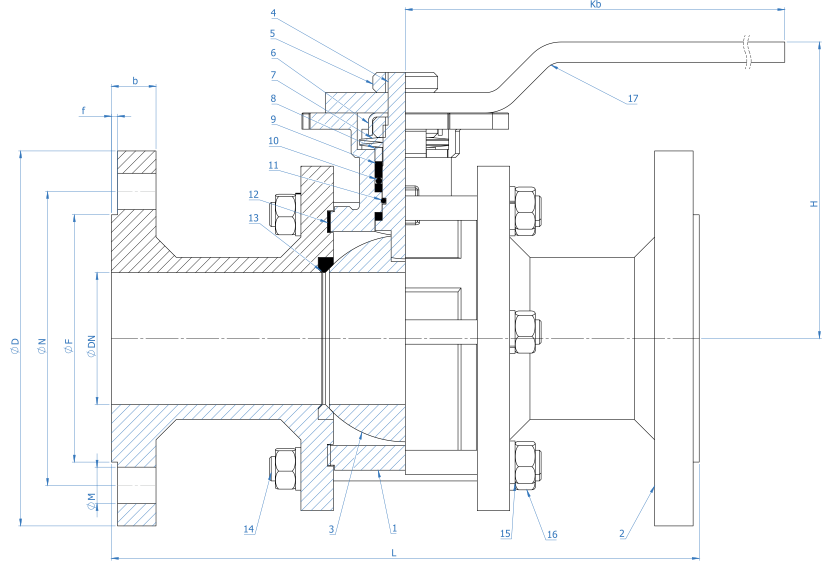
CE0408, TS EN 10204 3.1, ATEX, ADR, Fire Safe, ISO 9001:2015, SIL3

Uygulama Alanları

Sıcak su, soğuk su hatları, basınçlı hava, fuel oil, seramik çamuru vb.



| NO | PARÇA ADI | MALZEME |
|----|---------------|--------------|
| 1 | GÖVDE | KARBON ÇELİK |
| 2 | KAPAK | KARBON ÇELİK |
| 3 | KÜRE | AISI 430 |
| 4 | KÜRE MILİ | AISI 430 |
| 5 | KONTRA SOMUN | A2 PASLANMAZ |
| 6 | KİLİT SACI | ÇELİK |
| 7 | ÇANAK PUL | KAPLAMA |
| 8 | BASKI RİNGİ | PASLANMAZ |
| 9 | BOĞAZ CONTASI | PTFE |
| 10 | METAL RİNG | PASLANMAZ |
| 11 | O RİNG | VİTON |
| 12 | KAPAK CONTASI | PTFE |
| 13 | KÜRE CONTASI | PTFE |
| 14 | SAPLAMA | ÇELİK |
| 15 | YAYLI RONDELA | ÇELİK |
| 16 | SOMUN | ÇELİK |
| 17 | KOL | ÇELİK |



| DN | BOYUTLAR | | | | BAĞLANTI ÖLÇÜLERİ PN16 | | | | | | BAĞLANTI ÖLÇÜLERİ PN40 | | | | | | AKTÜATÖR BAĞLANTISI | | |
|-----|----------|-----|-----|---|------------------------|----|-----|----|-----|----|------------------------|----|-----|----|-----|----|---------------------|----|------|
| | L | Kb | H | f | D | b | N | M | F | MN | D | b | N | M | F | MN | F | □ | Kg |
| 15 | 130 | 160 | 80 | 2 | 95 | 16 | 65 | 14 | 45 | 4 | 95 | 16 | 65 | 14 | 45 | 4 | F03 - F04 | 9 | 2.6 |
| 20 | 150 | 160 | 80 | 2 | 105 | 18 | 75 | 14 | 58 | 4 | 105 | 18 | 75 | 14 | 58 | 4 | F03 - F04 | 9 | 3.3 |
| 25 | 160 | 180 | 90 | 2 | 115 | 18 | 85 | 14 | 68 | 4 | 115 | 18 | 85 | 14 | 68 | 4 | F04 - F05 | 11 | 4.7 |
| 32 | 180 | 180 | 100 | 2 | 140 | 18 | 100 | 18 | 78 | 4 | 140 | 18 | 100 | 18 | 78 | 4 | F04 - F05 | 11 | 7 |
| 40 | 200 | 290 | 110 | 3 | 150 | 18 | 110 | 18 | 88 | 4 | 150 | 18 | 110 | 18 | 88 | 4 | F05 - F07 | 14 | 8.9 |
| 50 | 230 | 290 | 120 | 3 | 165 | 18 | 125 | 18 | 102 | 4 | 165 | 20 | 125 | 18 | 102 | 4 | F05 - F07 | 14 | 12.7 |
| 65 | 290 | 400 | 150 | 3 | 185 | 18 | 145 | 18 | 122 | 4 | 185 | 22 | 145 | 18 | 122 | 8 | F07 - F10 | 17 | 20.8 |
| 80 | 310 | 410 | 160 | 3 | 200 | 20 | 160 | 18 | 138 | 8 | 200 | 24 | 160 | 18 | 138 | 8 | F10 - F12 | 22 | 28.8 |
| 100 | 350 | 410 | 175 | 3 | 220 | 20 | 180 | 18 | 158 | 8 | 235 | 24 | 190 | 22 | 162 | 8 | F10 - F12 | 22 | 40.8 |
| 125 | 400 | 454 | 225 | 3 | 250 | 22 | 210 | 18 | 188 | 8 | 270 | 26 | 220 | 26 | 188 | 8 | F10 | 22 | 60 |
| 150 | 350 | 454 | 245 | 3 | 285 | 22 | 240 | 22 | 212 | 8 | 300 | 28 | 250 | 26 | 218 | 8 | F12 | 22 | 81 |
| 200 | 400 | 497 | 287 | 3 | 340 | 24 | 295 | 22 | 268 | 12 | 375 | 34 | 320 | 30 | 285 | 12 | F12 | 27 | 140 |