

3 PARÇALI KÜRESEL VANA

Karbon Çelik, Soket Kaynaklı

PN16 PN40
Karbon Çelik V-M3P-03-04K V-M3P-03-07K

Tasarım

Boyutlar : VARNASAN
Bağlantılar : ASME B16.11
Aktüatör Uyumu : ISO 5211

Teknik Özellikler

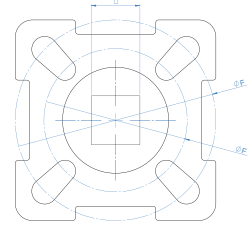
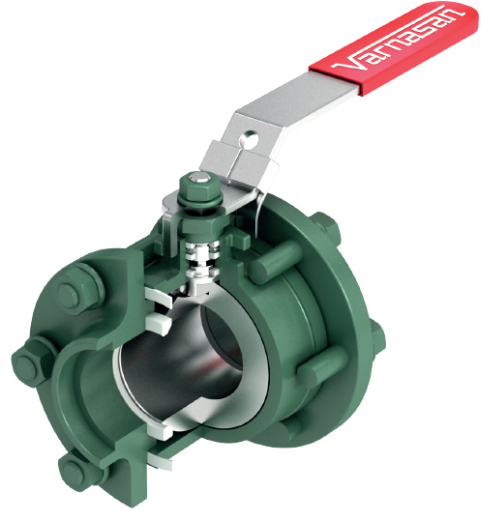
Çalışma Basıncı : PN16, PN40
Çalışma Sıcaklığı : -30°C / +180°C
Kullanım : Aktüatör bağlantılı ve kollu opsiyon

Sertifika

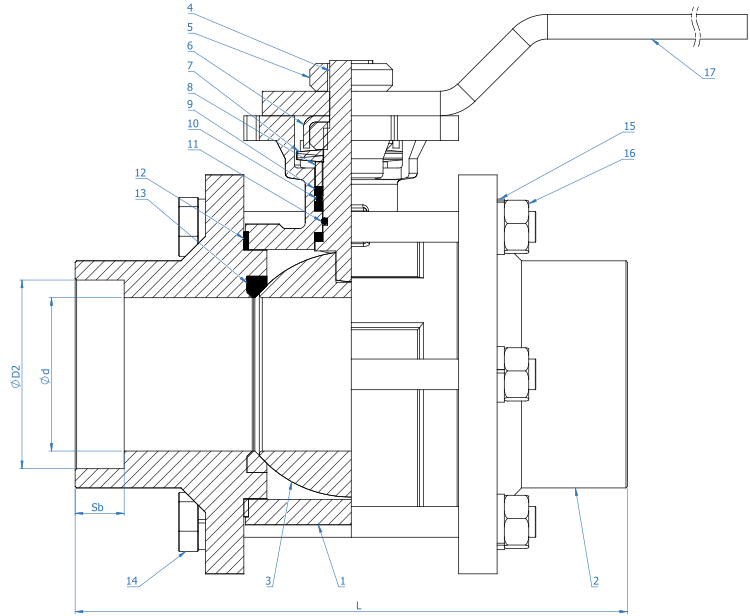
CE0408, TS EN 10204 3.1, ATEX, ADR, Fire Safe, ISO 9001:2015, SIL3

Uygulama Alanları

Sıcak su, soğuk su hatları, basınçlı hava, fuel oil, seramik çamuru vb.



NO	PARÇA ADI	MALZEME
1	GÖVDE	KARBON ÇELİK
2	KAPAK	KARBON ÇELİK
3	KÜRE	AISI 430
4	KÜRE MİLİ	AISI 430
5	KONTRA SOMUN	A2 PASLANMAZ
6	KILIT SACI	ÇELİK
7	ÇANAK PUL	KAPLAMA
8	BASKI RİNGİ	PASLANMAZ
9	BOĞAZ CONTASI	PTFE
10	METAL RİNG	PASLANMAZ
11	O RİNG	VITON
12	KAPAK CONTASI	PTFE
13	KÜRE CONTASI	PTFE
14	CIVATA	ÇELİK
15	YAYLI RONDELA	ÇELİK
16	SOMUN	ÇELİK
17	KOL	ÇELİK



ÖLÇÜ	BOYUTLAR			BAĞLANTI ÖLÇÜLERİ PN16 / PN40			AKTÜATÖR BAĞLANTISI		
	DN	L	Kb	H	d	D2	Sb	F	□
DN15	80	160	80	15	21.8	10	F03 - F04	9	1.2
DN20	80	160	80	20	27.4	13	F03 - F04	9	1.3
DN25	90	180	90	25	34.1	13	F04 - F05	11	2.8
DN32	110	180	100	32	42.8	13	F04 - F05	11	3.7
DN40	120	290	110	40	48.8	13	F05 - F07	14	5.2
DN50	140	290	120	50	61.5	16	F05 - F07	14	7.7