

3 PARÇALI KÜRESEL VANA Paslanmaz Çelik, Flanşlı

PN16 PN40
AISI 304 V-M3P-04-04F V-M3P-04-07F
AISI 316 V-M3P-05-04F V-M3P-05-07F

Tasarım

Boyutlar : DN15 - DN125 EN558-1 / F1
DN150 - DN200 EN558-1 / F5
Bağlantılar : EN 1092-1
Aktüatör Uyumu : ISO 5211

Teknik Özellikler

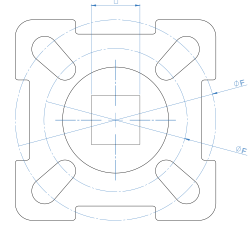
Çalışma Basıncı : PN16, PN40
Çalışma Sıcaklığı : -30°C / +180°C
Kullanım : Aktüatör bağlantılı ve kollu opsiyon

Sertifika

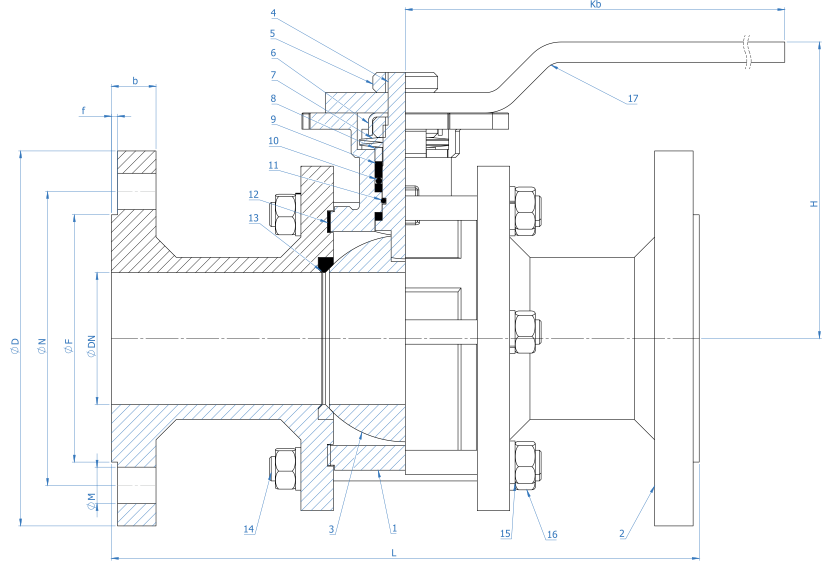
CE0408, TS EN 10204 3.1, ATEX, ADR, Fire Safe, ISO 9001:2015, SIL3

Uygulama Alanları

Korozif akışkanlar (asitler, bazlar), ilaç hammaddeleri, gıda, kimya sektörü, plastik



NO	PARÇA ADI	MALZEME	
1	GOVDE	AISI 304	AISI 316
2	KAPAK	AISI 304	AISI 316
3	KÜRE	AISI 304	AISI 316
4	KÜRE MİLİ	AISI 304	AISI 316
5	KONTRA SOMUN	A2 PASLANMAZ	A2 PASLANMAZ
6	KİLİT SACI	PASLANMAZ	PASLANMAZ
7	ÇANAK PUL	KAPLAMA	KAPLAMA
8	BASKI RİNGİ	PASLANMAZ	PASLANMAZ
9	BOĞAZ CONTASI	PTFE	PTFE
10	METAL RİNG	PASLANMAZ	PASLANMAZ
11	O RİNG	VİTON	VİTON
12	KAPAK CONTASI	PTFE	PTFE
13	KÜRE CONTASI	PTFE	PTFE
14	SAPLAMA	PASLANMAZ	PASLANMAZ
15	YAYLI RÖNDELA	PASLANMAZ	PASLANMAZ
16	SOMUN	A2 PASLANMAZ	A2 PASLANMAZ
17	KOL	AISI 304	AISI 304



ÖLÇÜ	BOYUTLAR				BAĞLANTI ÖLÇÜLERİ PN16							BAĞLANTI ÖLÇÜLERİ PN40					AKTÜATÖR BAĞLANTISI		
	L	Kb	H	f	D	b	N	M	F	MN	D	b	N	M	F	MN	F	□	Kg
DN15	130	160	80	2	95	16	65	14	45	4	95	16	65	14	45	4	F03 - F04	9	2.6
DN20	150	160	80	2	105	18	75	14	58	4	105	18	75	14	58	4	F03 - F04	9	3.3
DN25	160	180	90	2	115	18	85	14	68	4	115	18	85	14	68	4	F04 - F05	11	4.7
DN32	180	180	100	2	140	18	100	18	78	4	140	18	100	18	78	4	F04 - F05	11	7
DN40	200	290	110	3	150	18	110	18	88	4	150	18	110	18	88	4	F05 - F07	14	8.9
DN50	230	290	120	3	165	18	125	18	102	4	165	20	125	18	102	4	F05 - F07	14	12.7
DN65	290	400	150	3	185	18	145	18	122	4	185	22	145	18	122	8	F07 - F10	17	20.8
DN80	310	410	160	3	200	20	160	18	138	8	200	24	160	18	138	8	F10 - F12	22	28.8
DN100	350	410	175	3	220	20	180	18	158	8	235	24	190	22	162	8	F10 - F12	22	40.8
DN125	400	454	225	3	250	22	210	18	188	8	270	26	220	26	188	8	F10	22	60
DN150	350	454	245	3	285	22	240	22	212	8	300	28	250	26	218	8	F12	22	81
DN200	400	497	287	3	340	24	295	22	268	12	375	34	320	30	285	12	F12	27	140