

3 PARÇALI KÜRESEL VANA Paslanmaz Çelik, Soket Kaynaklı

PN16 PN40
 AISI 304 V-M3P-04-04K V-M3P-04-07K
 AISI 316 V-M3P-05-04K V-M3P-05-07K

Tasarım

Boyutlar : VARNASAN
 Bağlantılar : ASME B16.11
 Aktüatör Uyumu : ISO 5211

Teknik Özellikler

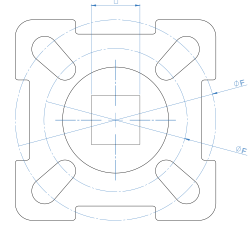
Çalışma Basıncı : PN16, PN40
 Çalışma Sıcaklığı : -30°C / +180°C
 Kullanım : Aktüatör bağlantılı ve kollu opsiyon

Sertifika

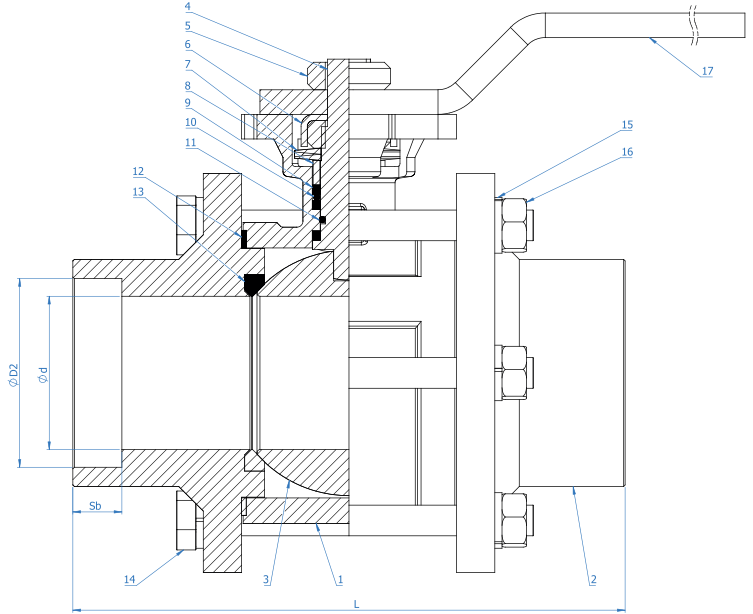
CE0408, TS EN 10204 3.1, ATEX, ADR, Fire Safe, ISO 9001:2015, SIL3

Uygulama Alanları

Korozif akışkanlar (asitler, bazlar), ilaç hammaddeleri, gıda, kimya sektörü, plastik



NO	PARÇA ADI	MALZEME	
1	GOVDE	AISI 304	AISI 316
2	KAPAK	AISI 304	AISI 316
3	KÜRE	AISI 304	AISI 316
4	KÜRE MİLİ	AISI 304	AISI 316
5	KONTRA SOMUN	A2 PASLANMAZ	A2 PASLANMAZ
6	KİLİT SACI	PASLANMAZ	PASLANMAZ
7	ÇANAK PUL	KAPLAMA	KAPLAMA
8	BASKI RİNGİ	PASLANMAZ	PASLANMAZ
9	BOĞAZ CONTASI	PTFE	PTFE
10	METAL RİNG	PASLANMAZ	PASLANMAZ
11	O RİNG	VITON	VITON
12	KAPAK CONTASI	PTFE	PTFE
13	KÜRE CONTASI	PTFE	PTFE
14	SAPLAMA	PASLANMAZ	PASLANMAZ
15	YAYLI RÖNDELA	PASLANMAZ	PASLANMAZ
16	SOMUN	A2 PASLANMAZ	A2 PASLANMAZ
17	KOL	AISI 304	AISI 304



ÖLÇÜ	BOYUTLAR			BAĞLANTI ÖLÇÜLERİ PN16 / PN40			AKTÜATÖR BAĞLANTISI		
	DN	L	Kb	H	d	D2	Sb	F	□
DN15	80	160	80	15	21.8	10	F03 - F04	9	1.2
DN20	80	160	80	20	27.4	13	F03 - F04	9	1.3
DN25	90	180	90	25	34.1	13	F04 - F05	11	2.8
DN32	110	180	100	32	42.8	13	F04 - F05	11	3.7
DN40	120	290	110	40	48.8	13	F05 - F07	14	5.2
DN50	140	290	120	50	61.5	16	F05 - F07	14	7.7