

YAYLI ÇEK VANA

Karbon Çelik, Flanşlı

Karbon Çelik PN16 V-MCS-03-04F PN40 V-MCS-03-07F

Tasarım

Boyutlar : DN15 - DN125 EN558-1 / F1
DN150 - DN200 EN558-1 / F5
Bağlantılar : EN 1092-1

Teknik Özellikler

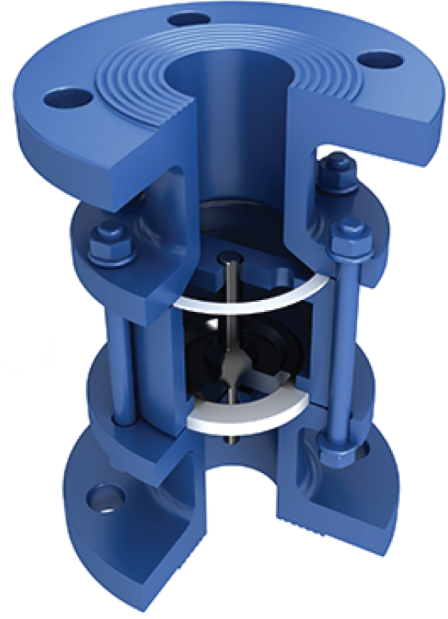
Çalışma Basıncı : PN16, PN40
Çalışma Sıcaklığı : -30°C / +180°C
Kullanım : Çek valf min açılıs basıncı 150 mbar.

Sertifika

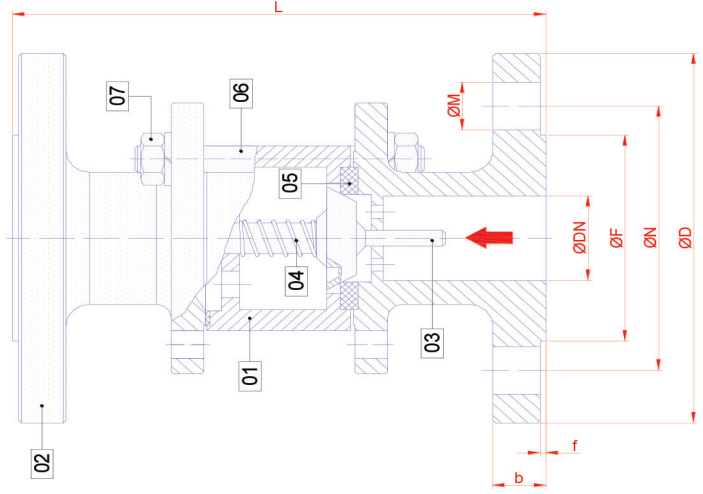
CE0408, TS EN 10204 3.1, ISO 9001:2015, SIL3

Uygulama Alanları

Sıcak su, soğuk su hatları, basınçlı hava, fuel oil, seramik çamuru vb.



NO	PARÇA ADI	KARBON ÇELİK VANA
1	GÖVDE	KARBON ÇELİK
2	KAPAK	KARBON ÇELİK
3	KLAPE	AISI 430
4	BASKI YAYI	C YAY ÇELİĞİ
5	SIZDIRMAZLIK	PTFE
6	SAPLAMALAR	ÇELİK
7	SOMUN	ÇELİK



TİP	ÖLÇÜ		BAĞLANTI ÖLÇÜLERİ PN16							BAĞLANTI ÖLÇÜLERİ PN40						
	DN	L	D	b	N	M	F	MN	D	b	N	M	F	MN		
ÇEK VANA - FLANŞLI	DN 15	130	95	14	65	14	45	4	95	16	65	14	45	4		
	DN 20	150	105	16	75	14	58	4	105	18	75	14	58	4		
	DN 25	160	115	16	85	14	68	4	115	18	85	14	68	4		
	DN 32	180	140	16	100	18	78	4	140	18	100	18	78	4		
	DN 40	200	150	16	110	18	88	4	150	18	110	18	88	4		
	DN 50	230	165	18	125	18	102	4	165	20	125	18	102	4		
	DN 65	290	185	18	145	18	122	4	185	22	145	18	122	8		
	DN 80	310	200	20	160	18	138	8	200	24	160	18	138	8		
	DN 100	350	220	20	180	18	158	8	235	24	190	22	158	8		
	DN 125	400	240	20	200	18	188	8	270	24	220	26	188	8		
	DN 150	480	260	20	220	18	212	8	305	24	250	30	212	8		
	DN 200	600	280	20	240	18	268	8	340	24	280	34	268	8		